



# LES FORMATIONS **LE BOIS TILLAC**

LYCÉE PRIVÉ ST GABRIEL NANTES OCÉAN

2022  
2023



# ÉDITO

Nous sommes heureux de vous présenter, en quelques pages, les formations que nous proposons au sein de notre établissement.

En cette période singulière, où il nous faut sans cesse s'adapter, nous portons une attention particulière à construire des parcours singuliers en adéquation avec les profils de chacun.

Notre rôle principal est en effet de guider chaque jeune sur le chemin de la réussite, en lui apportant méthodes et outils, mais aussi confiance et sérénité. Nous lui proposons un environnement propice pour apprendre et se former.

L'implication de nos élèves dans la vie de l'établissement et la diversité de leur profil favorisent l'émergence de nombreux projets où chacun peut trouver sa place.

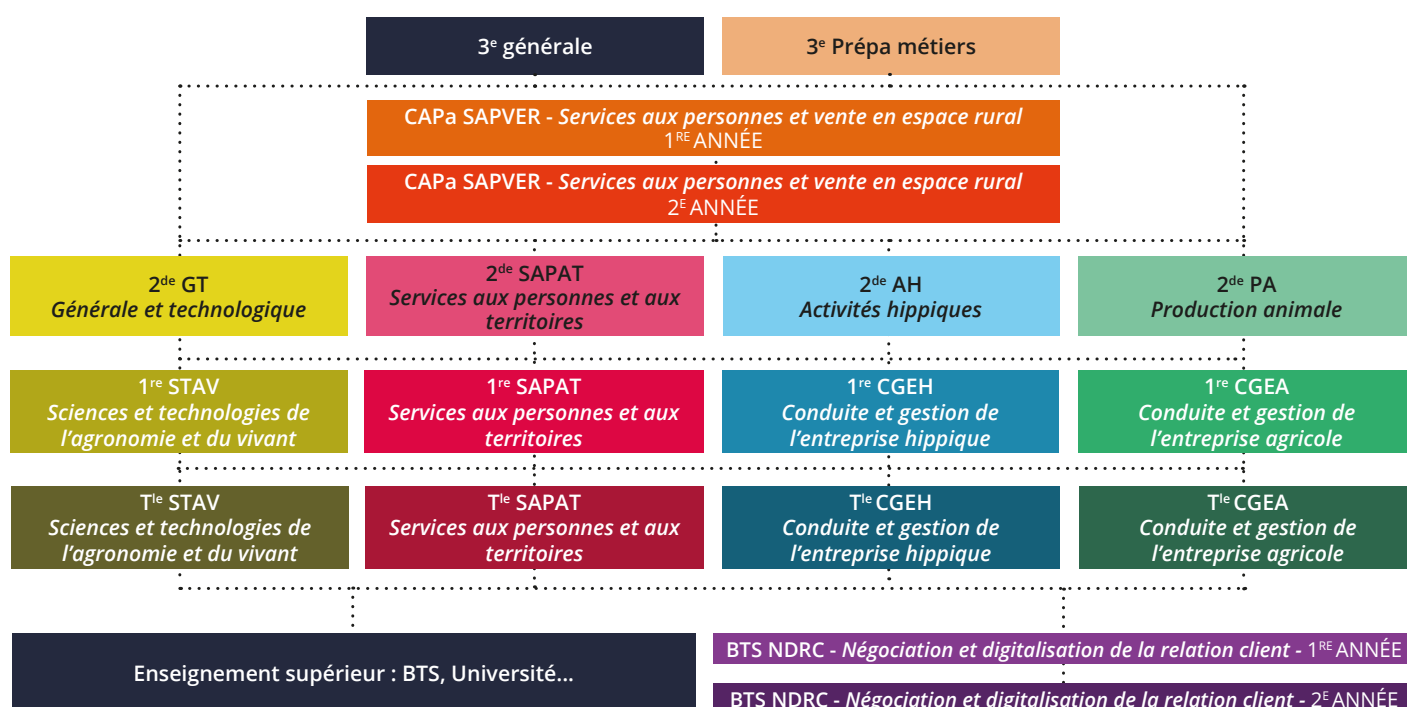
Nos différents partenariats avec les professionnels de nos filières, nous permettent également de rester ancré dans la réalité du terrain. Ainsi, nous maintenons le niveau de nos formations aux exigences des métiers visés.

Enfin, en proposant des parcours à l'étranger (stage, immersions...), nous souhaitons sensibiliser chaque jeune à la diversité culturelle et ainsi leur offrir la possibilité d'entrer dans une réelle dynamique internationale d'ouverture vers d'autres univers et pratiques professionnelles.

C'est en cultivant ces valeurs de respect, de partage et d'entraide que nous aspirons à faire grandir chacun, pour qu'il puisse, in fine, trouver sa voie et s'orienter vers un métier qu'il aura choisi et dans lequel il trouvera le plein épanouissement.

Lucie JOYEAU  
Cheffe d'établissement

## LES PARCOURS POSSIBLES



# CHOISIR LE BOIS TILLAC



## LA VIE AU LYCÉE

- **Faire évoluer et grandir le jeune** par la mise en projet, la responsabilisation et la confiance
- **Impliquer les jeunes dans la vie du lycée :**
  - participation aux semaines à thème (talents, ...) et aux animations (création du journal, club astronomie...)
  - organisation d'événements : bal de promo, journée de Noël...
  - représentants des élèves dans les commissions du lycée
- **Faire de l'internat un lieu de travail et de partage :** allier des temps consacrés au travail scolaire (étude obligatoire) avec des moments de pause (Tea-time, jeux de société, sport...)

## L'INTERNAT

- **205 places**
- **Chambres de 3 à 6 lits**
- **Pension complète**
- **2, 3 ou 4 nuits par semaine**
- **une qualité hôtelière :** douche à l'italienne et WC dans toutes les chambres

## L'ACCOMPAGNEMENT DES ÉLÈVES À BESOINS PARTICULIERS

- **3 axes :** prévention, éducation et santé
- **Des besoins d'accompagnement** dans les apprentissages, la socialisation, en matière de santé physique ou psychique...
- **Permettre aux jeunes de reprendre confiance,** de retrouver la motivation et de grandir sereinement



- **Des outils à disposition :**
  - Une équipe dédiée
  - La mise en place de protocoles d'aménagements (scolaire, alimentaire...)
  - Une permanence d'écoute psychologique
  - Un espace santé
  - Des temps forts de prévention (semaine de la sécurité, bien-être...)



## L'INTERNATIONAL

- **Des échanges** pour croiser les expériences, les cultures et pratiquer une langue étrangère
- **Des séjours** pour rencontrer des jeunes de nationalités différentes et pratiquer une langue étrangère
- **Des immersions** de 15 jours à 10 mois pour se perfectionner dans la pratique de la langue et développer son autonomie
- **Des stages** à l'étranger pour allier la pratique de la langue et la culture professionnelle



## LES CHEVAUX AU CŒUR DE L'ÉTABLISSEMENT

- La structure équestre à **deux pas des salles de classes** : accessible sur les temps de pause
- **Option hippologie équitation** proposée dans toutes les formations
  - **De 1h30 à 3h** en fonction du choix de la filière
  - **Ciblage des objectifs et hétérogénéité de la cavalerie** favorisant la progression de chacun, quel que soit son niveau d'équitation
  - **Perfectionnement de sa culture équine :** anatomie, soin et comportement du cheval, découverte de la filière (métiers, organisations, interlocuteurs...)

# AVANT LA SECONDE

## 3<sup>e</sup> PRÉPA MÉTIERS



toutes les infos

*Dans le cadre du module « Agroécologie et développement durable », construction d'une cabane pour les mésanges charbonnières (utiles aux jardiniers pour se débarrasser de nombreux indésirables).*



### POURSUITE D'ÉTUDES

- **CAP** petite enfance, vente, employé de commerce, soigneur d'équidés
- **2<sup>de</sup> professionnelle**
- **2<sup>de</sup> Générale et Technologique**

### OBJECTIFS

- **Acquérir** le socle commun des connaissances et des compétences et préparer le DNB (*Diplôme National du Brevet*)
- **Développer** la curiosité, la prise d'initiative et le sens des responsabilités par la mise en projet
- **Construire** le projet professionnel, grâce aux stages et rencontres avec les différents acteurs du monde professionnel

## CAPa **SAPVER**

SERVICES AUX PERSONNES ET VENTE EN ESPACE RURAL

### OBJECTIFS

- **Acquérir des compétences dans le domaine du service à la personne** : travaux pratiques en cuisine, en salle de soins ; visites dans des structures partenaires (écoles, foyers de vie...)
- **Intégrer des compétences dans le domaine de la vente** : travaux pratiques en salle de vente, à la sellerie, animations commerciales variées avec les entreprises du territoire, visites de structures et actions commerciales

toutes les infos



*Découverte de la médiation animale : favoriser la confiance en soi, valoriser les personnes et accompagner les personnes fragiles, notamment dans la gestion des émotions.*

### SECTEURS D'ACTIVITÉ

- **Vente** : hôte de caisse, employé de commerce
- **Service** : aide à domicile, employé technique de collectivités, agent de service en milieu hospitalier ou en EHPAD

### POURSUITE D'ÉTUDES

- **BAC PRO** Services Aux Personnes et Aux Territoires, Technicien Conseil Vente
- **CAP** petite enfance, hôtellerie, restauration, hygiène, vente, employé de commerce
- **Préparation aux concours** agent territorial spécialisé des écoles maternelles, auxiliaire de puériculture, aide-soignant

# LE BAC GÉNÉRAL ET TECHNOLOGIQUE

## 2<sup>de</sup> GÉNÉRALE ET TECHNOLOGIQUE

toutes les infos



### OBJECTIFS

- **Consolider** la maîtrise du socle commun
- **Déterminer** le choix de parcours au sein du cycle terminal (*enseignement général, technologique ou professionnel*) pour une poursuite d'études supérieures réussie

*Séance d'Écologie, Agronomie, Territoire et Développement Durable : observer l'évolution d'un territoire donné.*

### UN ACCOMPAGNEMENT À L'ORIENTATION :

- **Choix** de la voie générale, technologique ou professionnelle
- **2 à 3 semaines de stage** en milieu professionnel
- **Rencontres** avec des professionnels

### UN ACCOMPAGNEMENT PERSONNALISÉ

### LES CHOIX DE PARCOURS

**2<sup>e</sup>**  
TRIMESTRE

- **L'élève exprime ses choix** de spécialités pour la voie générale ou de série pour la voie technologique et professionnelle
- **Le conseil de classe** émet des recommandations d'orientation

**3<sup>e</sup>**  
TRIMESTRE

- **Finalisation des choix de parcours :**
  - choix des spécialités et de l'établissement pour l'enseignement général
  - choix du cursus pour l'enseignement technologique ou professionnel

## BAC TECHNO STAV

SCIENCES ET TECHNOLOGIES DE L'AGRONOMIE ET DU VIVANT

### OBJECTIFS

- **Acquérir une culture scientifique,** technologique et sociale
- **Maîtriser des techniques d'expression** liées aux technologies d'information et de communication
- **Analyser** et comparer des activités de production
- **Développer** une curiosité culturelle



*Comprendre un territoire « Le Pays de Retz : entre terre et mer » : rencontrer des politiques, des acteurs culturels, touristiques et économiques pour définir les atouts et les inconvénients du territoire et les comparer au plan national et européen, en référence aux cours et lois étudiés en classe.*

### POURSUITE D'ÉTUDES

- **BTS** Production Animale, Analyse et Conduite de Systèmes d'Exploitation, Gestion et Protection de la Nature, Analyses agricoles, biologiques et biotechnologiques...
- **Formations spécialisées :** vétérinaire, ostéopathie animale...
- **Certifications agricoles**
- **Classes préparatoires**
- **Diplômes universitaires**

### SECTEURS D'ACTIVITÉ

- **Production animale**
- **Cultures et environnement**
- **Tourisme et animation**
- **Éducation, social**
- **Commerce et vente**

toutes les infos



# LES BACS PROFESSIONNELS

## BAC PRO CGEH

CONDUITE ET GESTION DE L'ENTREPRISE HIPPIQUE

toutes les infos



*Séance d'équitation :  
Maîtriser son cheval  
dans différents  
environnements  
(silencieux, bruyant...),  
sur divers sols (pelouse,  
sable, bétons, routes...)*

### OBJECTIFS

- **Assurer les soins aux chevaux** : alimentation, soins...
- **Maîtriser les techniques du travail du cheval** : saut d'obstacle, dressage...
- **Gérer une entreprise hippique** : gestion de la cavalerie, gestion administrative et financière de l'entreprise, choix et utilisation des équipements
- **Communiquer** dans un contexte professionnel

### POURSUITE D'ÉTUDES

- **Certificat de spécialisation** : attelage de loisir, conduite de l'élevage équin, préparation de jeunes chevaux...
- **Monitorat** : BPJEPS
- **BTS** Négociation et Digitalisation de la Relation Client spécialité équine, Analyse et Conduite de Systèmes d'Exploitation, Production Animale...
- **DEUST** Économie et encadrement des activités équestres
- **Licence professionnelle** Management des établissements équestres

### SECTEURS D'ACTIVITÉ

- **Soin animalier**
- **Gestion de structure**
- **Entraînement, enseignement**
- **Événementiel, tourisme**
- **Gendarmerie**
- **Commerce**
- ...

## BAC PRO CGEA

CONDUITE ET GESTION DE L'ENTREPRISE AGRICOLE

### POURSUITE D'ÉTUDES

- **BTS** Production Animale, Analyse et Conduite de Systèmes d'Exploitation, Développement et Animation des Territoires Ruraux, Technico-Commercial...
- **Certification** : Certificats de spécialisation agricole
- **Formations supplémentaires** : Soigneur animalier

### SECTEURS D'ACTIVITÉ

- **Élevage**
- **Culture**
- **Soins aux animaux**
- **Agrotourisme**
- **Animation de territoire**
- **Comptabilité**
- ...



*Formation pratique dans un élevage bovin, gestion d'un cheptel : traite des vaches, manipulation et soin des veaux*

### OBJECTIFS

- **Maîtriser les gestes professionnels** pour la conduite et le suivi des cultures et de l'élevage
- **Piloter une entreprise au quotidien** : méthode de travail, itinéraires techniques, pistes d'évolution de l'entreprise
- **Valoriser l'entreprise, ses produits, ses services** : commercialiser les produits et services de l'entreprise, participer à des actions sur le territoire
- **Communiquer** dans un contexte professionnel



toutes les infos



# BAC PRO SAPAT

SERVICES AUX PERSONNES ET AUX TERRITOIRES

## OBJECTIFS

- **Communiquer** : accueillir du public, prendre en charge des demandes, promouvoir la structure et ses services
- **Organiser le travail** : préparer et structurer les activités, évaluer leur réalisation, proposer des ajustements...
- **Accompagner les personnes** : aménager le cadre de vie, identifier les situations à problèmes et élaborer des réponses, suivre les démarches administratives
- **Mettre en œuvre une activité de services** : analyser les besoins et les ressources d'un territoire, organiser l'activité de services



*Participation à l'organisation du forum « Place Ô Gestes » de Sainte Pazanne en lien avec la communauté de commune de Pornic Agglo : accueil du public, services du café et du repas, recueil des impressions du public...*

## POURSUITE D'ÉTUDES

- **Diplôme d'État** : BPJEPS, DEJEPS, auxiliaire de puériculture, aide à domicile, aide-soignant, soins infirmiers
- **BTS** Economie Sociale et Familiale, Services et Prestations des Secteurs Sanitaire et Social, Développement et Animation des Territoires Ruraux, Tourisme
- **BUT** Carrières sociales

## SECTEURS D'ACTIVITÉ

- **Sanitaire et social** : infirmier, aide soignant, agent polyvalent en EHPAD, ambulancier...
- **Animation de territoire** : développement de villages vacances, syndicat d'initiative, tourisme



toutes les infos



# L'ENSEIGNEMENT SUPÉRIEUR

## BTS NDRC

NÉGOCIATION ET DIGITALISATION DE LA RELATION CLIENT



FORMATION DISPONIBLE EN APPRENTISSAGE

## OBJECTIFS

- **Gérer la relation clientèle** : cibler, prospecter et fidéliser, analyser la demande, la politique commerciale produit...
- **Gérer la relation client à distance** : comprendre et gérer le e-commerce, le web marketing et la communication digitale
- **Développer sa culture équine** : équipements, innovations techniques, zootechnie, hippologie-équitation, actualités...

toutes les infos



*Animation d'un espace commercial au Salon du cheval d'Angers, pour promouvoir le BTS NDRC « Spécialité équine » Échanges avec les professionnels commerciaux de la filière pour enrichir ses connaissances de l'environnement « salon » ainsi que celles de sa clientèle.*

## POURSUITE D'ÉTUDES

- **Licence professionnelle** : Commerce, E-commerce et marketing numérique, Relation client et marketing digital, E-commerce et stratégie digitale, Management et gestion de la relation client, Marketing des services et relation client
- **Bachelor** des écoles de commerce

## SECTEURS D'ACTIVITÉ

- **Commerce équin** : sellerie, alimentation, produits de soins, infrastructures, transports, équipements
- **Commerce général** : assurances, immobilier, grande distribution, e-commerce, tourisme



# POUR VENIR

## EN VOITURE

Allée du Bois Tillac 44640 Le Pellerin  
Nantes : 30 min / St Nazaire : 1h

## TRANSPORT SCOLAIRE (ALEOP)

Le Bois Tillac est desservi par les transports de la **communauté de communes Cœur Pays de Retz**. Des renseignements peuvent être obtenus auprès des communautés de communes ou d'agglomérations dont dépend votre domicile.

## BUS TAN

La commune du Pellerin est desservie par le réseau de la TAN :

- **Ligne 78** : Neustrie <> Bac du Pellerin
- **Ligne E8** : Le Pellerin <> Greneraie



## TRANSPORT ORGANISÉ PAR LE LYCÉE

Le lundi matin et le vendredi soir :

- Lycée <> **St Philbert de Grand Lieu** <> **Gorges**
- Lycée <> **gare de Nantes**

## EN TRAIN

La demande d'abonnement est à faire par la famille auprès de la SNCF.

## LOCATION DE SALLES

Le savez-vous ?  
Nous louons  
l'ensemble de nos  
infrastructures.

#Réunions  
#Séminaires  
#ÉvénementsPrivés

## PORTES OUVERTES 2022



Au lycée

**le samedi 29 janvier**  
de 9h00 à 12h00



En virtuel sur le site internet

**le mardi 22 mars**  
de 18h00 à 20h00

## CONTACTEZ NOUS :



02 40 544 800



contact@leboistillac.fr

**+ D'INFOS**

**www.leboistillac.fr**